

# MONTHLY MEMBERSHIP PROGRESS REPORT

STANDORT GERMANY

District 111BO

Results as of: 12/31/2021

| Clubs                    |                 |            |                  |
|--------------------------|-----------------|------------|------------------|
| ERGEBNISSE FÜR 2021-2022 |                 |            |                  |
| QUARTAL                  | ZIEL NEUE CLUBS | NEUE CLUBS | AUFGELOSTE CLUBS |
| JULI/AUG/SEPT            | 0               | 0          | 0                |
| OKT/NOV/DEZ              | 0               | 0          | 0                |
| JAN/FEB/MÄR              | 0               | 0          | 0                |
| APR/MAI/JUNI             | 0               | 0          | 0                |

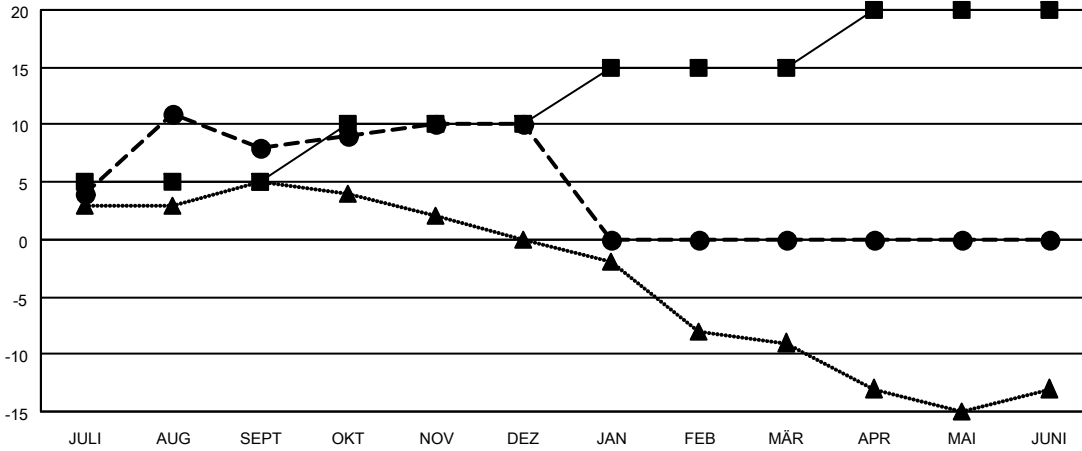
| Pro Mitglied             |  |   |   |
|--------------------------|--|---|---|
| ERGEBNISSE FÜR 2021-2022 |  |   |   |
| QUARTAL                  | ZIEL FÜR DAS NETTO-MITGLIEDERSCHAFTSWACHSTUM | TATSÄCHLICHES MITGLIEDERSCHAFTSWACHSTUM | AKTUELLE ANZAHL ABGEMELDETER MITGLIEDER (einschließlich Transfermitglieder) |
| JULI/AUG/SEPT            | 5  | 16                                      | 8   |
| OKT/NOV/DEZ              | 5  | 12                                      | 8   |
| JAN/FEB/MÄR              | 5  | 0                                       | 0   |
| APR/MAI/JUNI             | 5  | 0                                       | 0   |

ZIELE UND TATSÄCHLICHE NEUE CLUBS KUMULATIV



-■- DIESJÄHRIGE ZIELE BEZÜGLICH NEUER CLUBS  
 -●- TATSÄCHLICH NEUE CLUBS IN DIESEM JAHR  
 -▲- TATSÄCHLICHE NEUE CLUBS IM VERGANGENEN JAHR

ZIELE UND TATSÄCHLICHE MITGLIEDER KUMULATIV



-■- ZIEL FÜR DAS NETTO-MITGLIEDERSCHAFTSWACHSTUM  
 -●- TATSÄCHLICHES MITGLIEDERSCHAFTSWACHSTUM  
 -▲- AKTUELLE MITGLIEDERZAHL DES LETZTEN JAHRES

|                                |  |   |                |
|--------------------------------|--|---|----------------|
| ABGEMELDETE CLUBS: 0           | 16 VON 43 CLUBS HABEN 1 ODER MEHR NEUE MITGLIEDER AUFGENOMMEN          | <u>GESCHLECHTERVERTEILUNG</u>   |                |
| <u>AUSGETRETENE MITGLIEDER</u> |  | MANN  | 1,454 (86.81%) |
| VERSTORBEN                     | 7  | FRAU  | 221 (13.19%)   |
| CLUB AUFGELOST                 | 0  | NON BINARY  | 0 (0.00%)      |
| SONSTIGES                      | 9  | PREFER NOT TO ANSWER  | 0 (0.00%)      |
| <b>GESAMT</b>                  | <b>16</b>  | GESAMTANZAHL DER MITGLIEDER IN EINER FAMILIENEINHEIT                        |                |
|                                | <a href="#">KLICKEN SIE HIER FÜR KUMULATIVE MITGLIEDERSCHAFTSDATEN</a> | 29  |                |
|                                |  | FAMILIENMITGLIEDER, DIE NUR DIE HÄLFTE DER INTERNATIONALEN BEITRÄGE ZAHLTEN |                |
|                                |  | 13  |                |